

février 1997

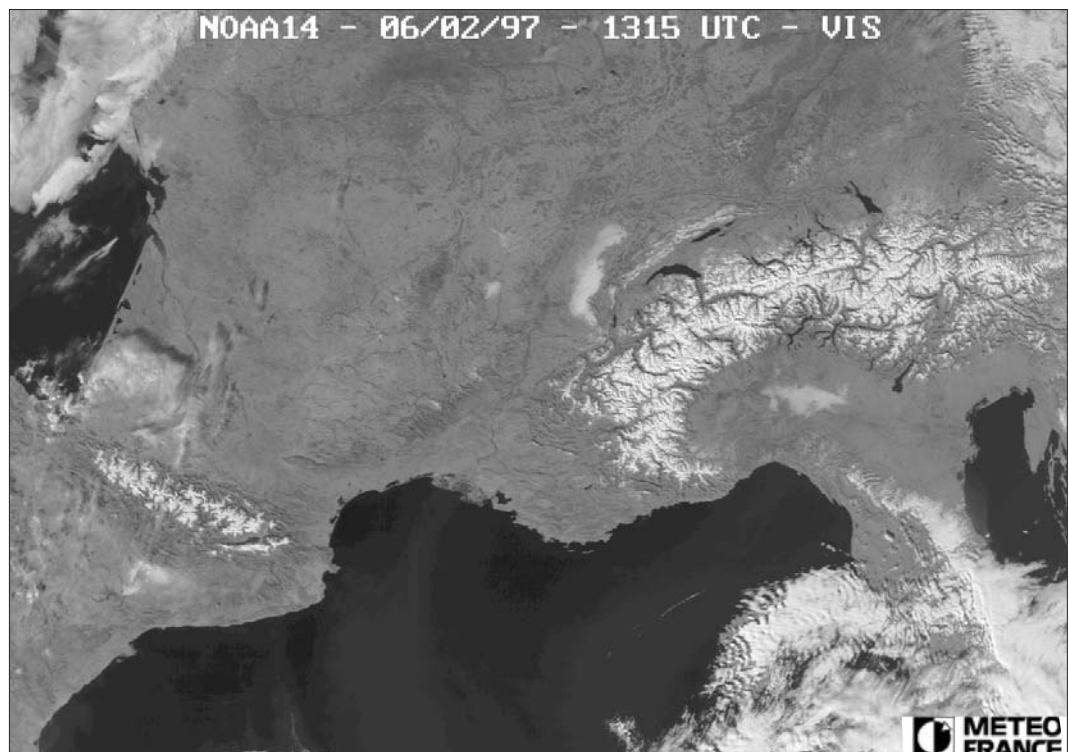
RÊVES DE NEIGE EN MONTAGNE

Pour ceux qui fréquentent la montagne, mais aussi pour ceux qui n'ont jamais pu s'y rendre, et encore pour ceux (Français d'outre-mer ou étrangers) qui n'ont peut-être jamais vu la neige, n'est-ce pas l'occasion de rêver devant cette image satellitale que nous offre *NOAA 14* ?

Ce 6 février, des conditions anticycloniques font que l'absence de nuages permet d'observer la neige de montagne couvrant les sommets des Pyrénées et des Alpes. La neige apparaît en blanc brillant tandis que les vallées sont plus sombres ; ce contraste fait que l'ensemble de la zone montagneuse a une structure « dendritique ». Par ailleurs, le soleil se trouve au sud - sud-ouest de l'image ; selon leur orientation, certaines vallées sont en partie dans l'ombre des chaînes de montagne avoisinantes et l'on observe alors un trait noir correspondant à une ombre portée. On observe également une ombre portée à l'est de la chaîne pyrénéenne, mais il s'agit d'une ombre portée de nuage (à ne pas prendre pour de la neige !). Des ombres portées de nuages sont également visibles dans le Sud-Ouest du pays.

Enfin, le lac Léman, les lacs de Neuchâtel, de Constance et de Garde sont bien identifiables par leur forme.

Patrick Donguy



Cliché Météo-France (SCM/CMS) - NOAA14 - 06.02.97 à 13h15 UTC, canal VIS

