

janvier 1997

L  
A  
  
P  
H  
O  
T  
O  
  
D  
U  
  
M  
O  
I  
S

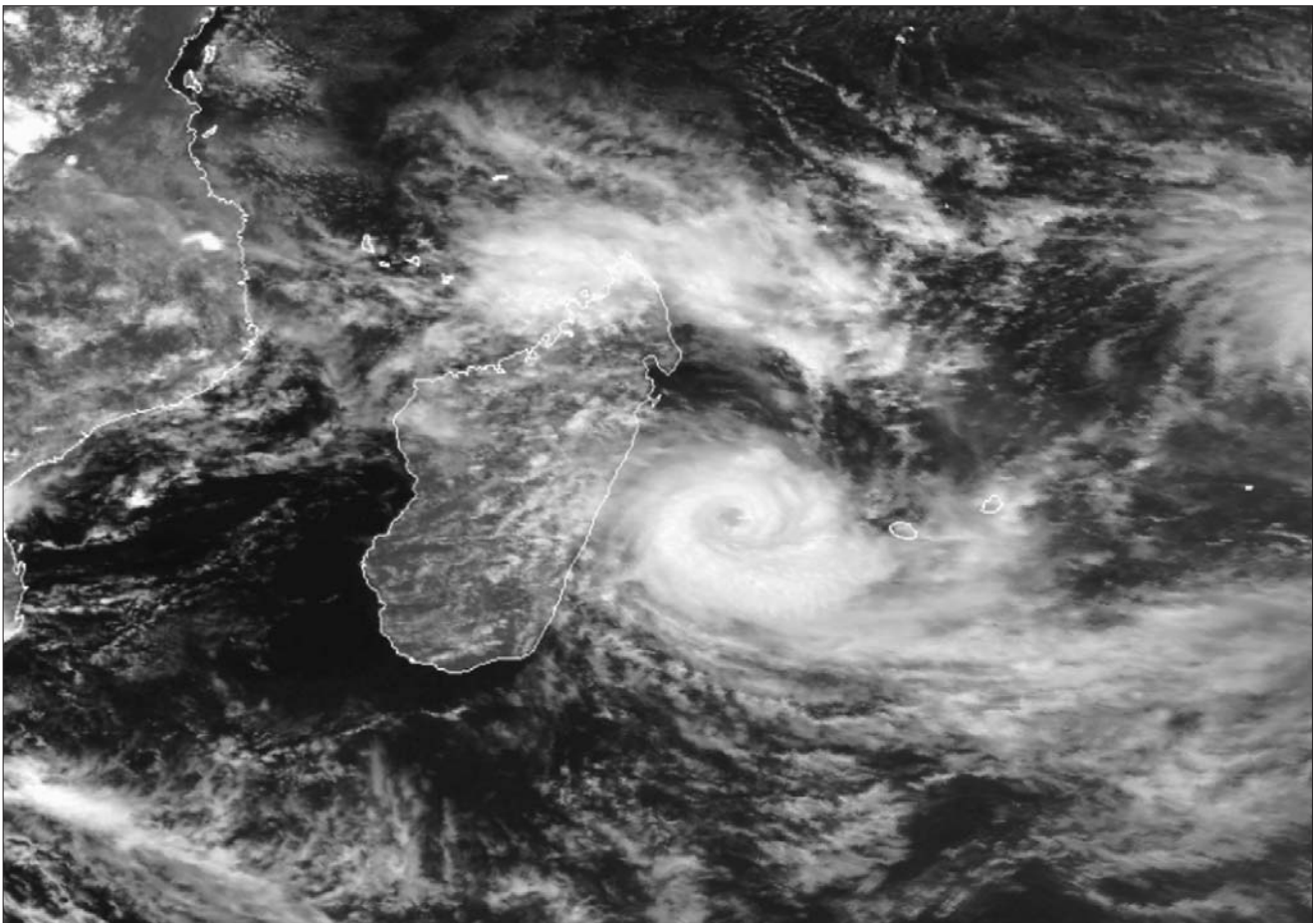
## CYCLONE TROPICAL ENTRE MADAGASCAR ET LA RÉUNION

Née le 21 janvier, à 350 kilomètres au nord de la Réunion, une tempête tropicale modérée au doux prénom de Gritelle menace Madagascar, la Réunion, l'île Maurice et Tromelin. S'intensifiant très vite, elle atteindra le stade de cyclone tropical le 23 (entre Madagascar et la Réunion), touchera de plein fouet l'extrême Sud de Madagascar entre le 24 et le 25, puis faiblira pour enfin mourir le 2 février au sud - sud-ouest de Madagascar, pratiquement à la latitude du Cap.

L'image visible *Météosat 5* du 23 à 11 h UTC nous permet d'observer Gritelle pratiquement à son stade d'intensité maximale, au moment où le vent moyen près du centre atteint 80 nœuds et la pression estimée au centre 945 hPa.

Gritelle aurait pu adopter une trajectoire encore plus dévastatrice !

Patrick Donguy



Cliché Météo-France (SCM/CMS) - *Météosat 5* - 23.01.97 à 11 h UTC, canal VIS