

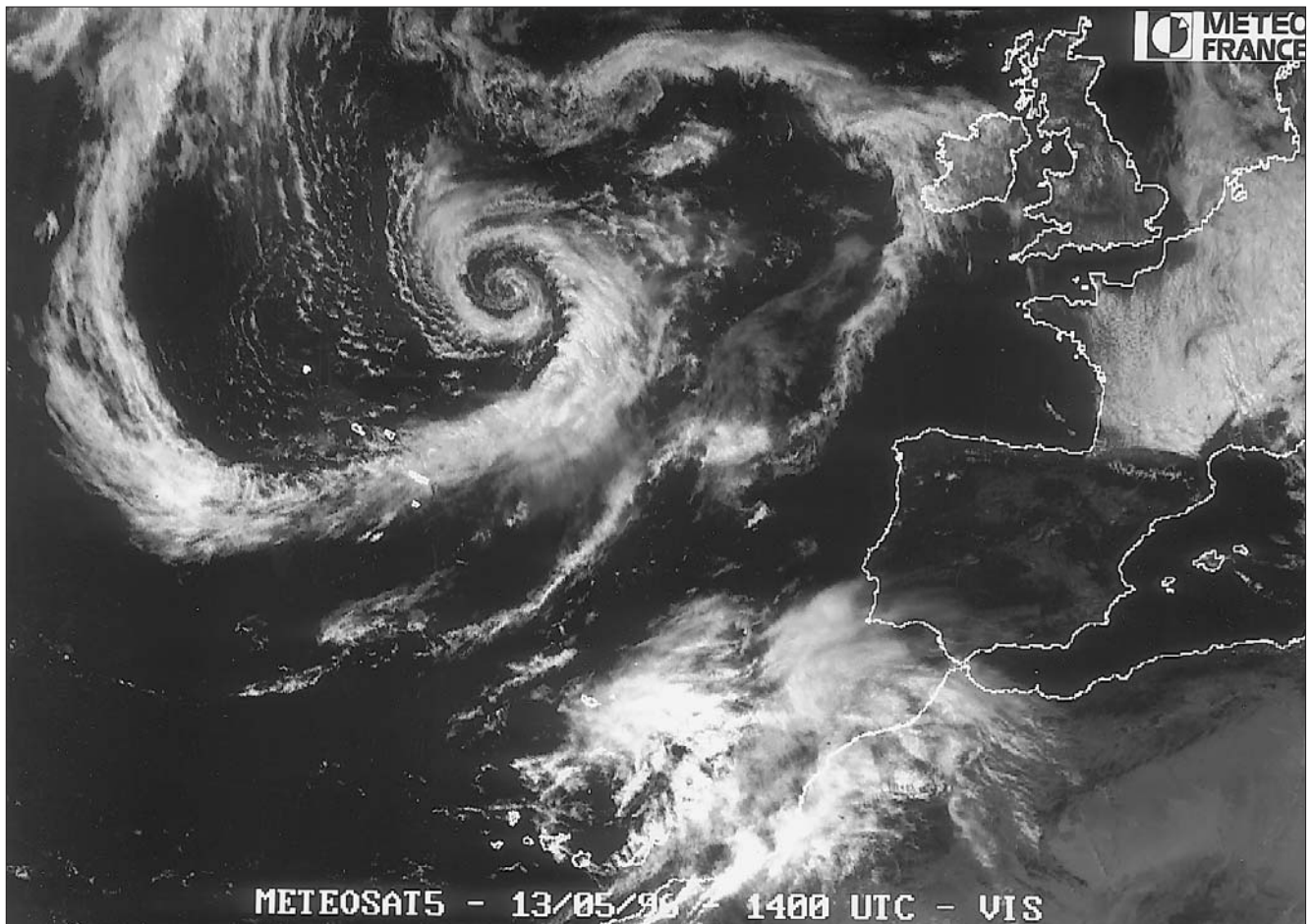
mai 1996

L  
A  
P  
H  
O  
T  
O  
D  
U  
M  
O  
I  
S

## SERPENTIN SUR L'ATLANTIQUE

Le 13 mai, tandis que la majeure partie de la France hérite d'un ciel couvert essentiellement par stratocumulus et cumulus, les effets conjugués de deux dépressions sur l'Atlantique et d'un anticyclone entre Islande et Groenland aboutissent à cette figure nuageuse en forme de serpentín désorganisé.

Patrick Donguy



Cliché Météo-France (SCM/CMS) - Météosat 5 - 13.05.96 à 14 h UTC, canal VIS