

mars 1996

L
A
P
H
O
T
O
D
U
M
O
I
S

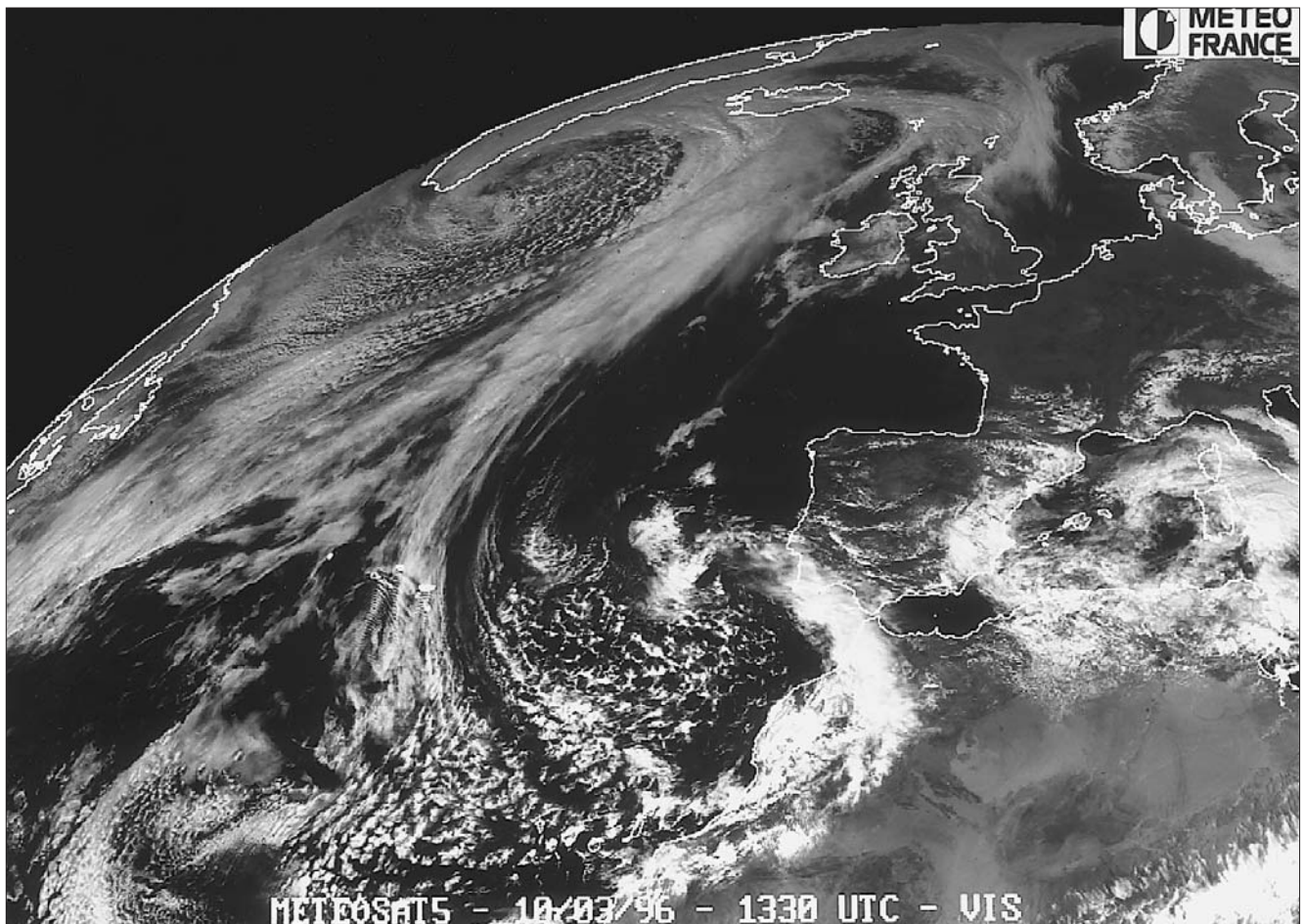
UNE OUIË SUR L'ATLANTIQUE

En ce mois de mars, sur le proche Atlantique, une masse nuageuse sinueuse fait penser à l'ouïe (synonyme : « esse ») du violon.

Une dépression au sud-est du Groenland, un cut-off au sud-ouest immédiat du Portugal, une dorsale axée Scandinavie-îles Britanniques, allant à la rencontre de son homologue sur l'Atlantique, dirigent les nuages selon ce schéma.

Par ailleurs, dans un flux soutenu de secteur nord, la présence des Açores permet la formation de nuages d'onde.

Patrick Donguy



Cliché Météo-France (SCM/CMS) - Météosat 5 - 10.03.96 à 13 h 30 UTC, canal VIS