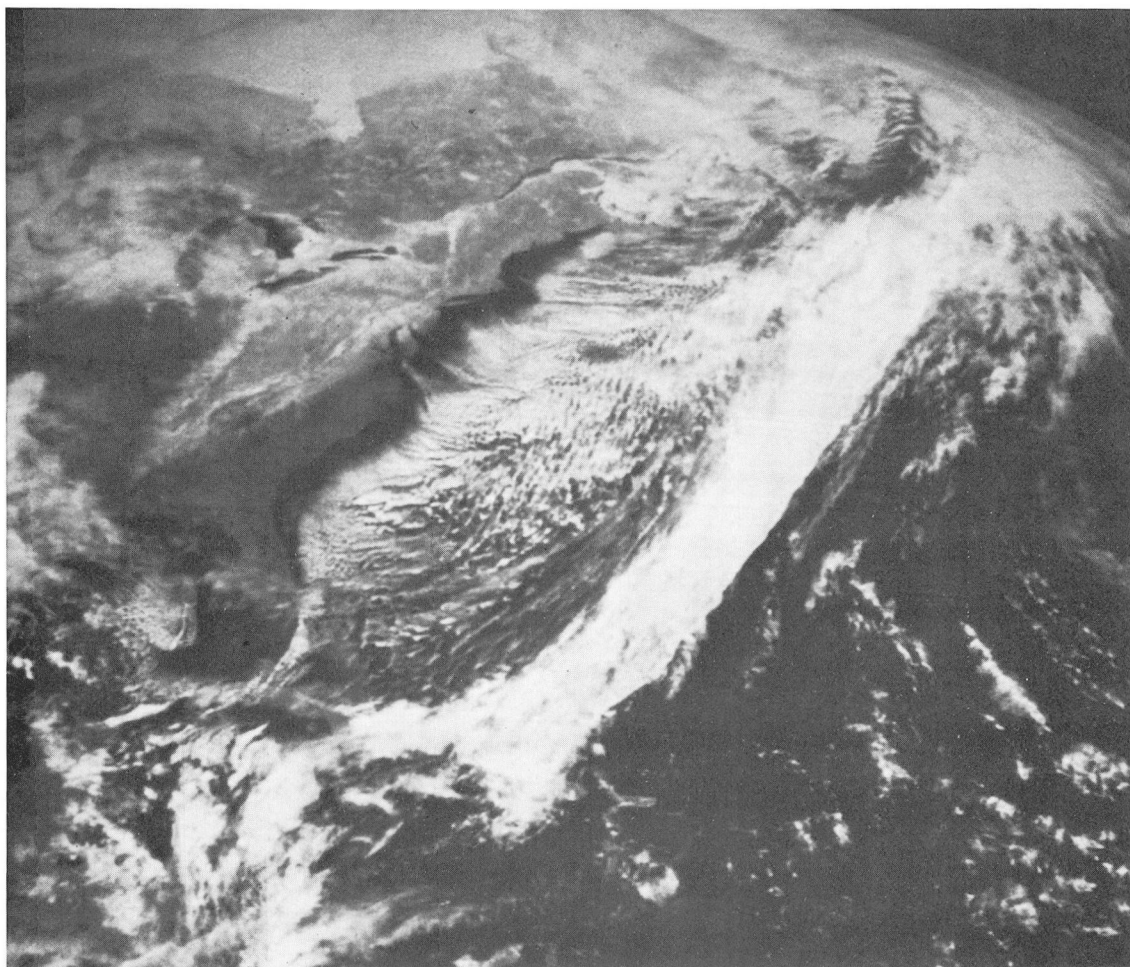


mars 1993

**NEIGE SUR
LES ETATS-UNIS
ET LE CANADA**

Le 12 mars 1993, naissait dans le golfe du Mexique, ce que les Américains ont appelé la "tempête du siècle", suite au creusement rapide d'une dépression alimentée en air chaud tropical et en air très froid en provenance du Canada.

Après Cuba et le Mexique, 26 états ont été touchés par cette tempête que l'on pourrait qualifier d'ouragan neigeux (tourbillons de neige, arbres arrachés et maisons



Cliché Météo-France (CMS/Lannion) - METEOSAT 3 - 15.03.93 à 15 UTC canal VIS

détruites par les rafales de vent). C'est encore la Floride (voir photo du mois d'août 1992 : "l'ouragan Andrew") qui a été la plus touchée du fait qu'une cinquantaine de tornades ont sévi entre le 12 et le 14.

La photo présentée ici, en date du 15 mars, obtenue à partir du satellite Météosat 3, dans le canal visible, montre "l'après-tempête" sur le continent américain. Tandis que la dépression (970 hPa) se situe entre Terre-Neuve et le sud du Groenland, sur l'Est des Etats-Unis et du Canada, un ciel pratiquement sans nuage laisse apparaître la neige au sol. La couche de neige a atteint 2 mètres par endroits dans l'Alabama, 90 centimètres en Caroline du Nord, 41 centimètres à Montréal et 25 centimètres à New-York et à Québec.

Le bilan officiel a fait état de 107 morts. Un cargo de 177 mètres de long, avec 33 hommes à bord, a coulé dans la nuit du 14 au 15, au large de la Nouvelle Ecosse.

Patrick Donguy

