

l'opération Neptune

CAMPAGNE DU NATIONAL TRUST POUR LA PROTECTION ET L'AMENAGEMENT DES COTES DE LA GRANDE-BRETAGNE

LES COTES SONT MENACEES

L'Angleterre, le Pays de Galles et l'Irlande du Nord totalisent près de 5.000 kms de côtes. De l'ensemble des côtes encore intactes, on peut estimer à 1.500 kms les plus belles parties.

LES MOYENS DE DEFENSE ACTUELS

Le contrôle de tout l'aménagement est exercé par les services d'urbanisme locaux (1), sous la tutelle du Ministère du Logement et des autorités locales, de l'Office Gallois et du Ministère de l'Aménagement de l'Irlande du Nord. Le Ministère des Ressources Rurales, la Commission des Parcs Nationaux et le Service de Conservation de la Nature sont consultés selon les cas.

Les zones côtières, qui font partie des Parcs Nationaux et des zones naturelles d'intérêt spécial, bénéficient de mesures particulières de protection. Il en est de même pour les réserves naturelles et pour les sites qui présentent un intérêt scientifique particulier — mais qui n'en ont pas toujours, pour autant, une valeur en tant que sites ou zones de détente.

INSUFFISANCE DES MESURES EXISTANTES

Les mesures de sauvegarde dans le cadre des plans d'aménagement n'assurent pas une préservation permanente : les dispositions légales changent; le territoire est exposé à des pressions qui ne vont pas toujours dans le sens de l'intérêt du public et les responsables de l'aménagement ne disposent que de fonds limités pour protéger et pour acheter au bénéfice du public. Ainsi l'aménagement ne peut pas remplacer la propriété « éclairée ».

LA PLUS SURE SAUVEGARDE

La propriété inaliénable est la forme la plus sûre et la plus durable de protection. Seul le « National Trust » a été investi du droit de posséder les terrains d'une façon inaliénable. De telles zones ne peuvent être ni vendues, ni hypothéquées, ni retirées de son contrôle autrement que par une loi votée par le Parlement. Le Trust n'a pas d'autre objet que le bien public. Il contrôle déjà 280 kms de côtes qui sont définitivement hors de danger et dont les 4/5 ont été déclarés inaliénables et sont librement ouverts au public. Le reste est sous conventions de protection et ne peut plus être détérioré.

OPERATION « NEPTUNE »

Le « National Trust » s'est donné pour but de protéger les plus belles des côtes encore intactes en les acquérant ou en établissant des conventions. Là où il en aura le droit, le Trust donnera au public accès aux zones qui sont placées sous son contrôle. Il ménagera toutes les facilités possibles pour la détente, le repos et la recherche scientifique dans la mesure où cela sera compatible avec les nécessités de l'agriculture, de la sylviculture et de la protection du sol (y compris les plantes et les animaux qui s'y trouvent).

OBJECTIFS IMMEDIATS

Les premiers objectifs sont les suivants :

- Attirer l'attention du public sur la nécessité d'une action urgente; provoquer la donation ou la dévolution des côtes les plus belles, ou l'obtention de conventions à leur sujet;
- Constituer un fonds de deux millions de Livres Sterling pour l'acquisition par achat ou viager de concessions sur ou près des côtes, ou pour la constitution de conventions à leur sujet ainsi que pour l'aménagement des actuelles propriétés côtières du Trust.

ORGANISATION

Une organisation nationale a été mise sur pied.

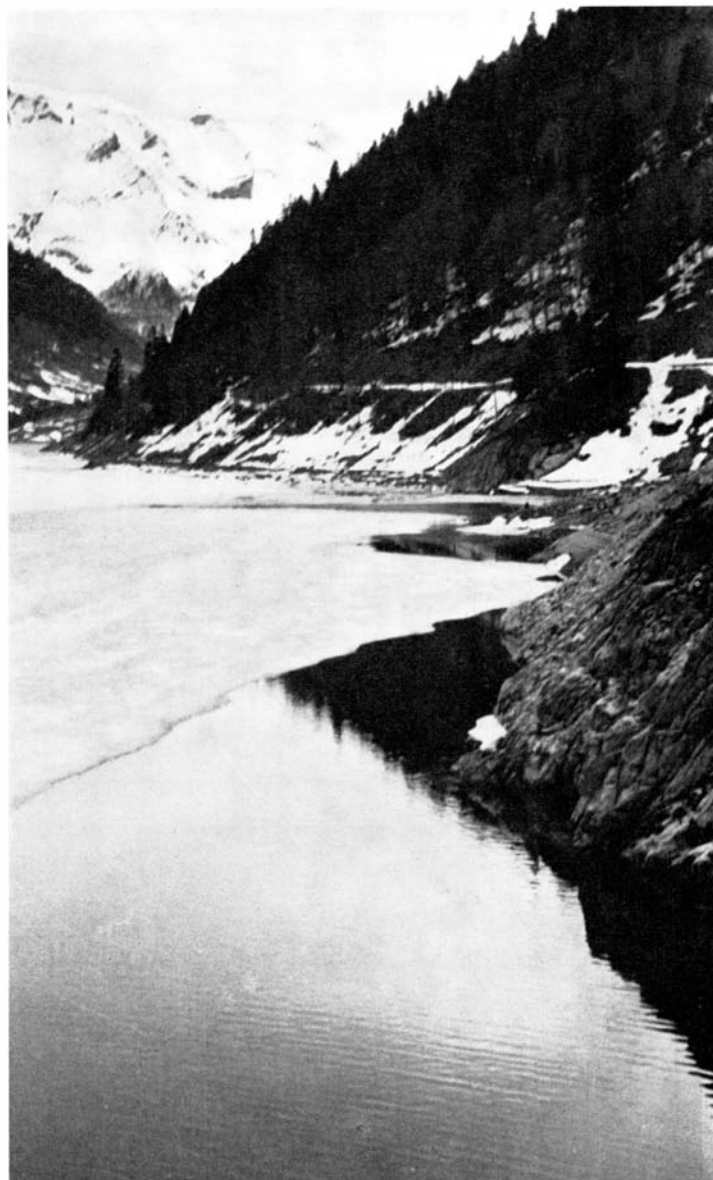
Elle comprend :

- les comités régionaux des différentes zones côtières, chargés d'acquérir les terrains en liaison avec les services locaux de l'aménagement;
- les comités de propagande régionaux (2) et communaux pour promouvoir les opérations de constitution de fonds;
- un mouvement de volontaires à l'échelle nationale;
- une administration à plein temps, comportant un directeur général, des directeurs régionaux et des cadres chargés de recruter le personnel, d'organiser et de mener l'opération.

RESULTATS

Depuis son lancement par le duc d'Edimbourg, et en 18 mois, l'Opération Neptune a déjà rapporté plus de 815.000 Livres Sterling sur les deux millions envisagés. Elle a également mis sous la protection du « National Trust » 36 nouvelles propriétés côtières représentant 45 kms de côtes. Les négociations sont en cours pour 30 autres domaines.

Lorsque ces transactions seront réglées, l'Opération Neptune aura mis plus de 110 kms de côtes magnifiques sous la protection du « National Trust ».



(1) « development » en anglais : urbanisme — au sens large — ou aménagement.

(2) « county » en anglais : circonscription territoriale de dimension très variable; nous avons recherché une équivalence approximative dans le texte français.