

février 2000

L  
A  
P  
H  
O  
T  
O  
D  
U  
M  
O  
I  
S

## LA CORNE DE RHINOCÉROS

La Corne de l'Afrique se trouve de l'autre côté, mais que dites-vous de cette autre corne révélant un transport de poussière ?

Patrick Donguy



Le cyclone tropical intense Eline pénètre sur le Mozambique avec des vents estimés jusqu'à 180 km/h près du centre.

Patrick Donguy

février 2000

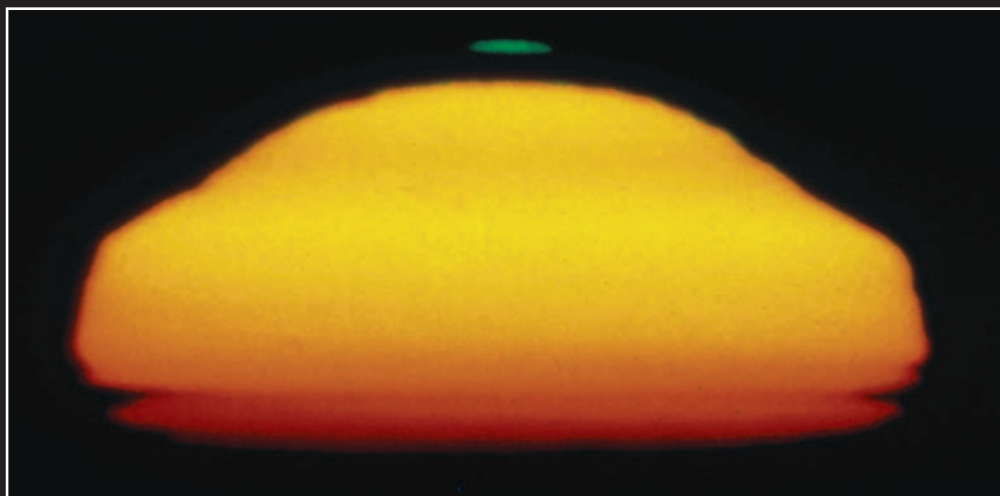


Photo Andrew Young, prise à Alpine (États-Unis) le 19.04.98 à 19 h 22 locales, avec une focale de 1 000 mm. La ville d'Alpine est située en Californie, à une altitude de 800 m et à 50 km de la côte du Pacifique. Ce jour-là, l'atmosphère était très stable et stratifiée, avec un grand nombre de couches d'inversion, ce qui a favorisé l'apparition du rayon vert (© Andrew Young)

## LE RAYON VERT

Le rayon vert est un phénomène optique qui peut se produire lorsque le Soleil est très bas sur l'horizon. Il provient des effets de réfraction et de diffusion de la lumière solaire par l'atmosphère (voir par exemple Bohren, 1997, *La Météorologie* 8<sup>e</sup> série, 20, 57-60).



Photo Régis Tiercelin, prise à Montspeine (Seine-et-Marne) le 17.02.99 au coucher du Soleil, avec une focale de 2 000 mm (télescope Célestron 8) et un temps de pose de 1/125<sup>e</sup> s. (© Régis Tiercelin)