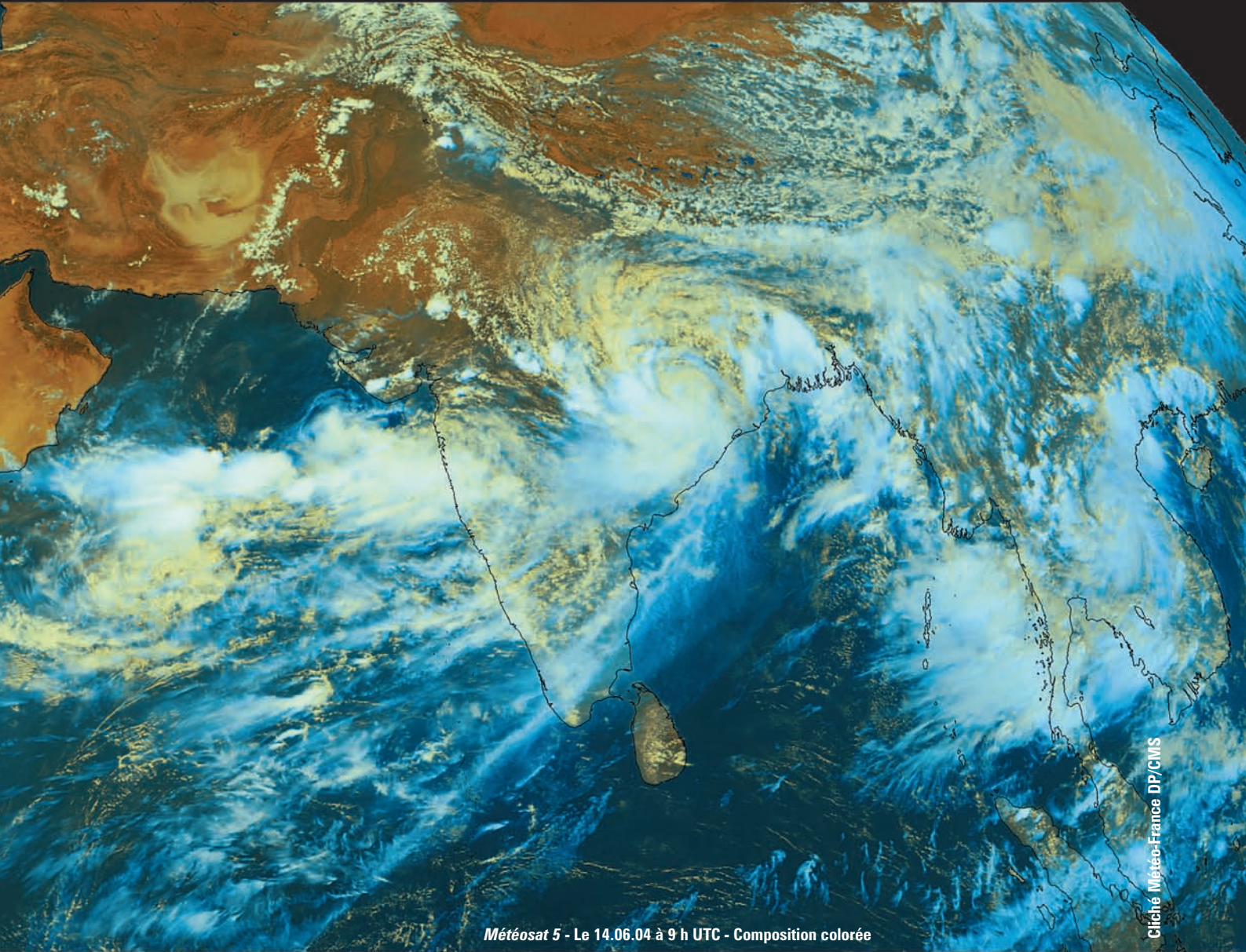


Juin 2004

# Mousson meurtrière



Météosat 5 - Le 14.06.04 à 9 h UTC - Composition colorée

Cliché Météo-France DP/CMS

Voici un bel exemple de mousson indienne d'été, avec une dépression bien visible aspirant les masses d'air chaudes et humides d'origine équatoriale. Suivant les régions, la mousson d'été s'établit entre mars et juin, pour s'interrompre entre septembre et novembre. Les pluies qu'elle apporte sont bénéfiques pour la vie économique. Ces pluies, accueillies comme un miracle, peuvent en revanche se révéler meurtrières lorsqu'elles deviennent violentes en déversant d'énormes masses d'eau au même endroit. Ainsi, déjà le 11 juin, dans l'État indien de Kerala, les pluies torrentielles, en avance de trois semaines cette année, ont tué une cinquantaine de personnes et détruit 500 maisons. Mais cette mousson exceptionnelle continue à provoquer les pires inondations qu'ait connues le sud de l'Asie depuis dix-sept ans : au 15 juillet, un mois de pluies en Inde, au Bangladesh et au Népal a déjà fait 350 morts et disparus et 18 millions de sinistrés.

Patrick Donguy et Loïc Harang