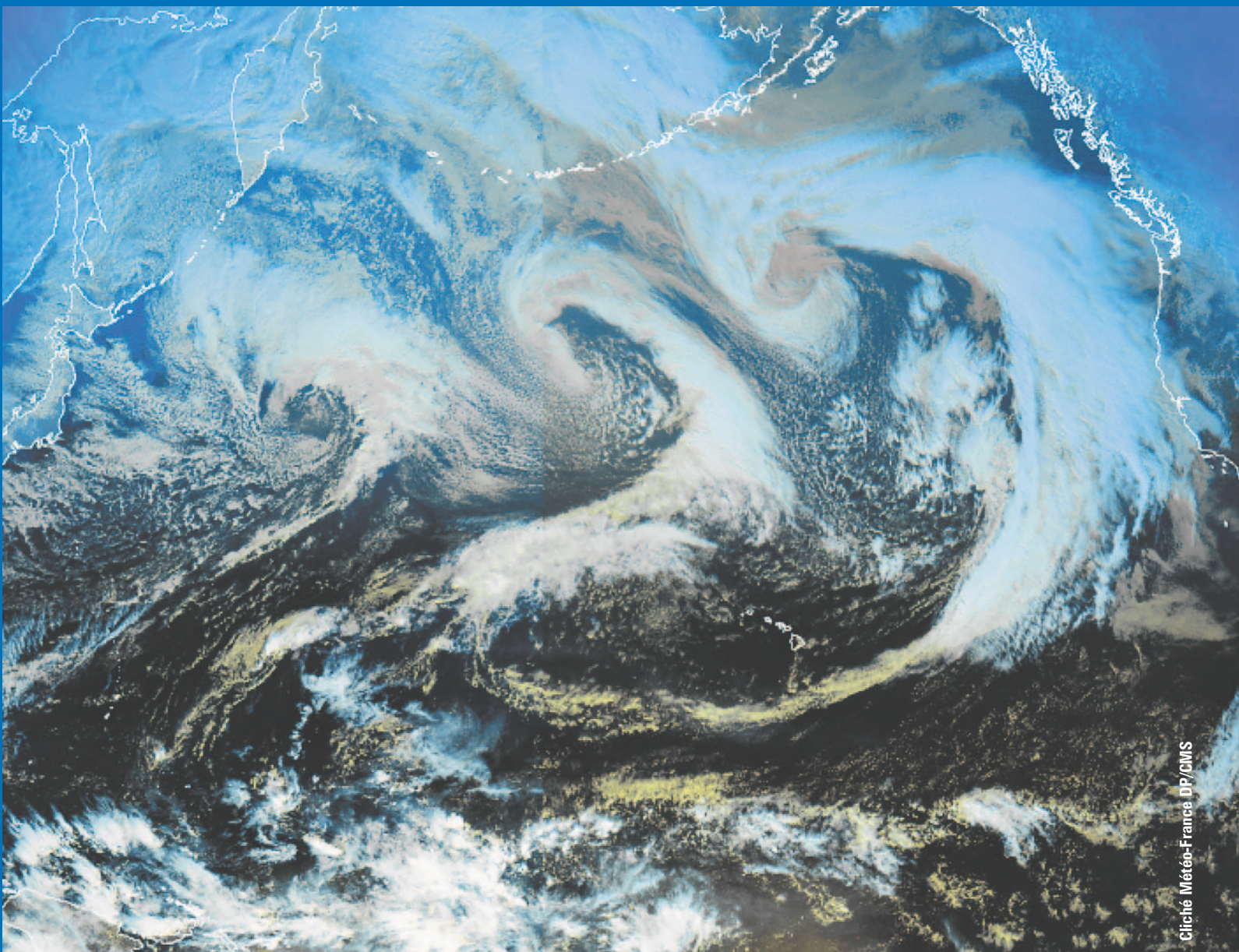


Janvier 2003

Une, deux et trois



Cliché Météo-France DP/CMS

Satellites *GMS 5* de la Japan Meteorological Agency et *Goes 10* de la National Oceanic & Atmospheric Administration
Le 22.01.03 à 0 h UTC - Composition colorée

Réalisée à partir des données de deux satellites géostationnaires dont les zones d'observation se chevauchent, cette image montre trois perturbations successives, à différents stades de développement et dont les centres se situent respectivement au sud du Kamtchatka, des Aléoutiennes et de l'Alaska.

Patrick Donguy, Loïc Harang et Daniel Pochic