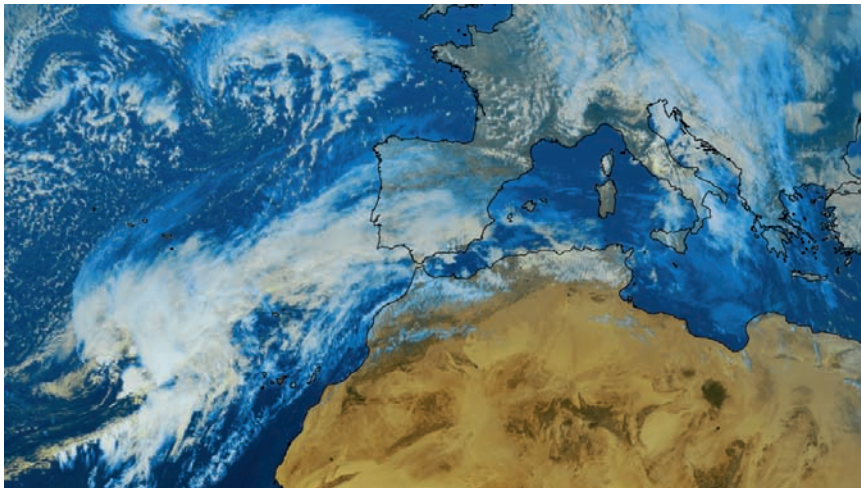
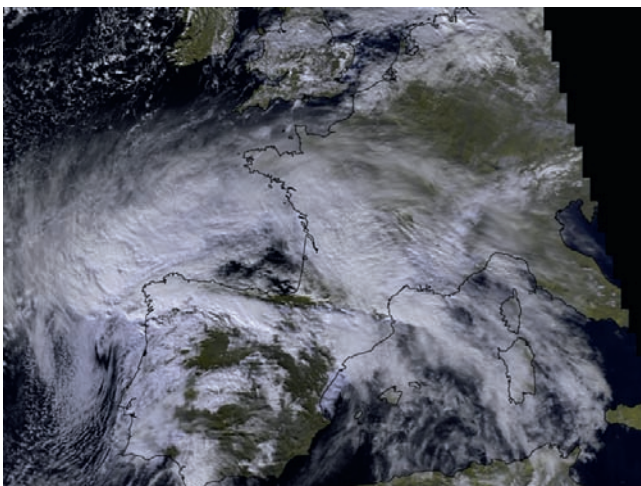


La tempête Xynthia

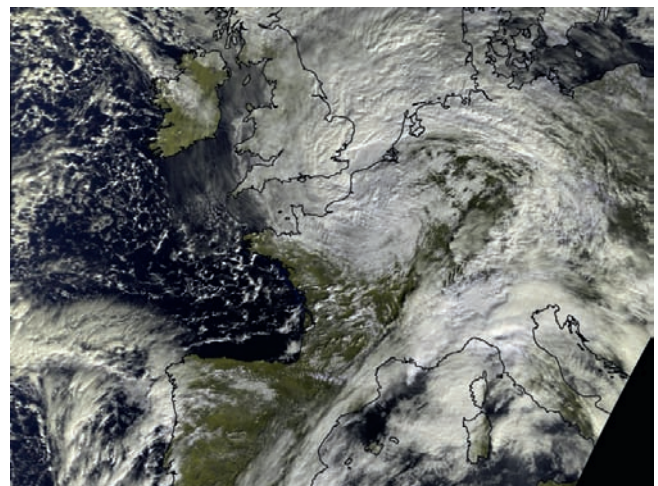


Cliché Météo-France DP/CMS

Météosat 9 - Le 26 février 2010 à 13 h UTC - Composition colorée



NOAA 18 - Le 27 février 2010 à 13 h 30 UTC - Composition colorée



Clichés Météo-France DP/CMS

MetOp A - Le 28 février 2010 à 10 h 15 UTC - Composition colorée

La tempête *Xynthia* est associée à une dépression qui a balayé plusieurs pays européens, en suivant une trajectoire orientée du sud-ouest au nord-est, entre le 26 février et le 1^{er} mars 2010. Les pays qui ont été le plus sévèrement touchés sont l'Espagne et le Portugal, la France, la Belgique, le Luxembourg et l'Allemagne.

Le 26 février, le centre de la dépression, qui s'est creusée très rapidement, se situe à l'ouest des îles Canaries ; le 27 février, il se situe près des côtes portugaises et le 28 février, on le retrouve sur l'Allemagne.

Le passage de cette tempête a causé la mort de 65 personnes et les dégâts matériels très importants que l'on sait. En France, la combinaison des vents violents et de fortes marées a occasionné de grandes inondations dans certaines régions littorales, principalement en Charente-Maritime, en Vendée et dans les Côtes-d'Armor.