

A satellite photograph of the Atlantic Ocean. A large, dense, yellowish-brown dust plume is visible, originating from the West African coast and extending across the ocean. The dust is being carried by a low-level jet, which is visible as a darker, more uniform band of dust. The surrounding ocean is a deep blue, and there are some white clouds scattered throughout the scene.

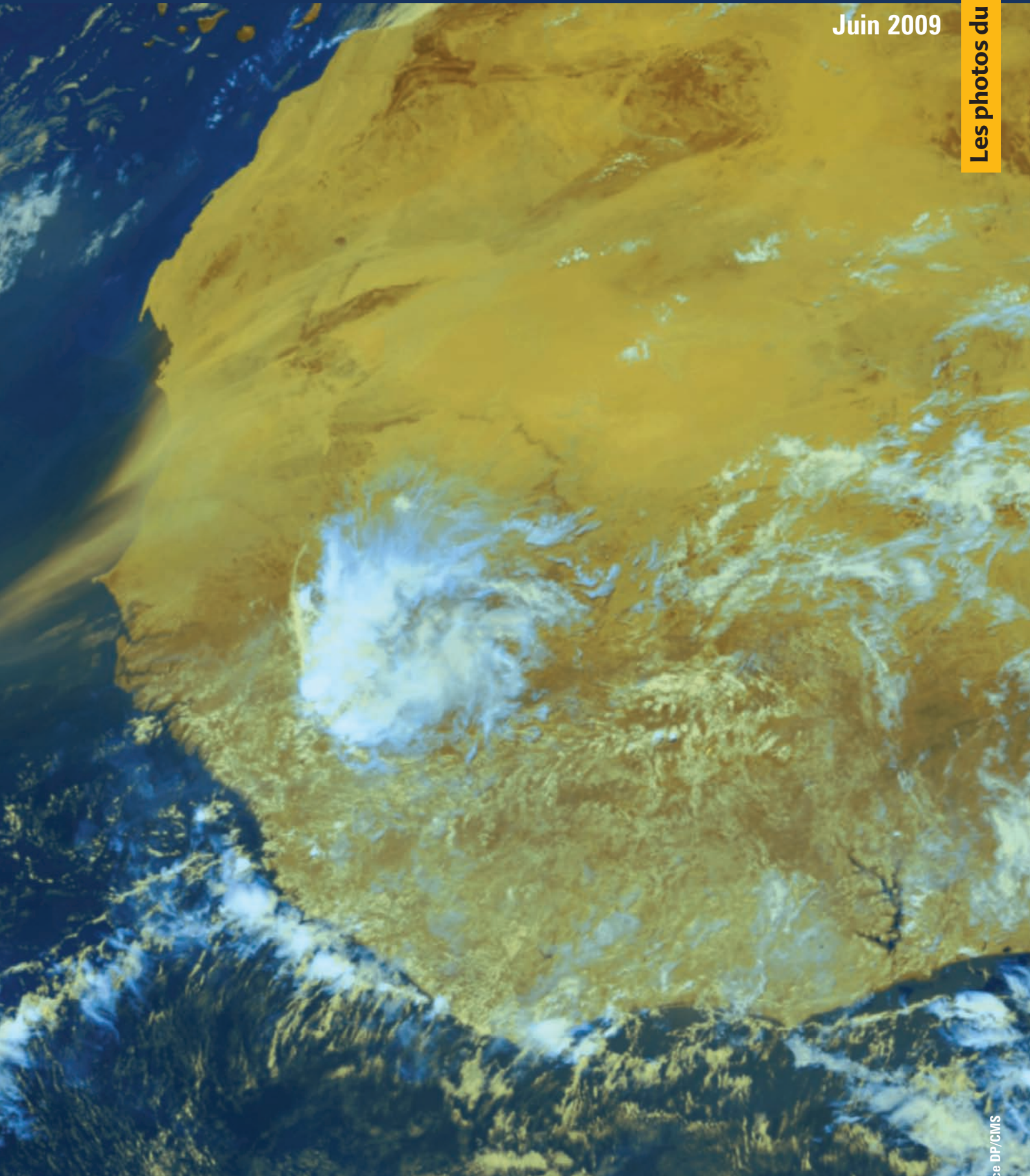
Poussière au-dessus de l'Atlantique

Contournant les Îles du Cap-Vert, un nuage de poussière, en provenance du Mali et de la Mauritanie, est pris en charge par les contre-alizés.

Le front de rafale associé à la ligne des grains qui traverse le Mali et la Mauritanie apparaît très nettement. Le lac Volta est pratiquement dégagé de tout nuage.

Patrick Donguy et Loïc Harang

Juin 2009



Météosat 9 – Le 22.06.09 à 12 h 30 UTC – Composition colorée

et ligne de grains